

Bangladesh の財政について (2007年6月・在 Bangladesh 大使館)

* Bangladesh の会計年度は、7月1日から6月30日まで。2007年度は、2007年7月1日から2008年6月30日まで。

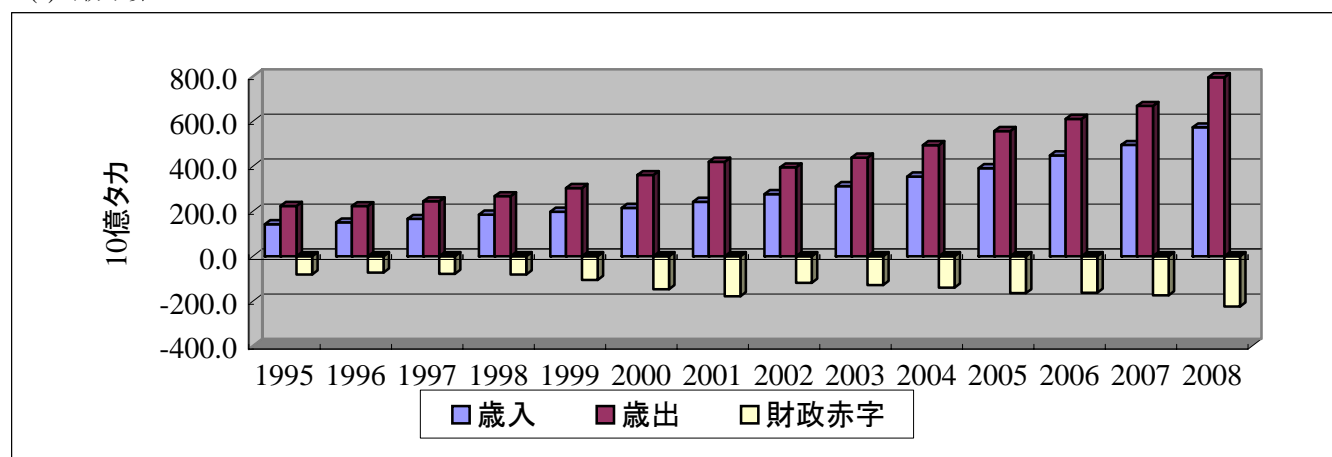
(1) 財政赤字

単位：十億タカ

年度	歳入	歳出	財政赤字
95	141.8	223.0	-81.2
96	150.2	222.8	-72.6
97	165.9	244.1	-78.2
98	185.5	266.9	-81.4
99	198.1	303.7	-105.6
00	214.6	361.0	-146.4
01	241.7	419.9	-178.2
02	276.7	395.0	-118.3
03	311.2	439.0	-127.8
04	354.0	493.6	-139.6
05	392.0	556.3	-164.3
06	448.7	610.6	-161.9
07	494.7	668.4	-173.6
08(a)	573.0	871.4	-298.4

出典：Ministry of Finance(2007)Annual Budget 2007-08

注：(a)当初予算



(2) 財政内訳

単位：十億タカ

項目	2002	2003	2004	2005	2006	2007a	2007	2008(a)	
								前年度補正比	
歳入	276.7	311.2	354.0	392.0	448.7	525.4	494.7	573.0	15.8%
税収入	219.3	249.5	283.0	319.5	361.8	429.2	392.5	458.4	16.8%
税外収入	57.3	61.7	71.0	72.5	86.9	96.3	102.3	114.6	12.1%
歳出	395.0	439.0	493.6	556.3	610.6	697.4	668.4	871.4(e)	30.4%
(一般(b)歳出)	226.9	253.1	287.8	346.6	380.7	437.2	455.0	538.7	18.4%
(ADP (c)歳出)	160.0	171.0	190.0	205.0	215.0	260.0	216.0	265.0	22.7%
財政赤字 (d)	-118.3	-127.8	-139.6	-164.3	-161.9	-172.0	-173.6	-298.4(e)	71.8%
外国借入	78.6	74.3	84.2	89.0	89.6	96.2	90.5	104.0	15.0%
外国返済	-25.5	-28.9	-30.9	-27.1	-33.8	-37.6	-38.7	-41.0	6.0%
外国援助 (無償)	34.8	24.5	26.6	26.4	24.8	25.1	21.5	42.6	97.9%
国内借入	55.9	57.9	59.8	76.0	81.4	88.3	100.3	192.8	92.2%
(銀行借入)	16.8	15.0	15.0	36.0	49.1	54.3	65.3	72.5	11.1%
(銀行外借入)	39.0	42.9	44.7	40.0	32.3	34.0	35.0	45.0	28.6%
(国債)	-	-	-	-	-	-	-	75.2	-

出典：Ministry of Finance(2007)Annual Budget 2007-08

注：(a)当初予算

(b) 一般歳出は、Non-Developmental Expenditure及びDevelopmental ExpenditureのDevelopment Programmes Financed from Non-Development

(c) Annual Development Program (年次開発予算)

(d) 無償を除く

(e) Bangladesh石油公社の政府保証債務(752億タカ)を含む

(3) 2008年度国家予算案

単位：十億タカ

歳入				歳出			
項目	歳入額	(前年度比)	(前年度)	項目	歳出額	(前年度比)	(前年度)
一般歳入	573.01	15.8%	494.72	一般歳出	538.70	18.4%	455.00
税金	458.38	16.8%	392.47	ADP	265.00	22.7%	216.00
税外収	114.63	12.1%	102.25	その他	67.67	-2663%	-2.64
海外資金	105.60	44.0%	73.33				
海外贈与	42.55	97.9%	21.50				
海外借入	104.03	15.0%	90.48				
海外返済	-40.98	6.0%	-38.65				
銀行外借入	45.00	28.6%	35.00				
銀行借入	72.53	11.1%	65.31				
非現金債券	75.23	-	-				
合計	871.37	30.4%	668.36	合計	871.37	30.4%	668.36

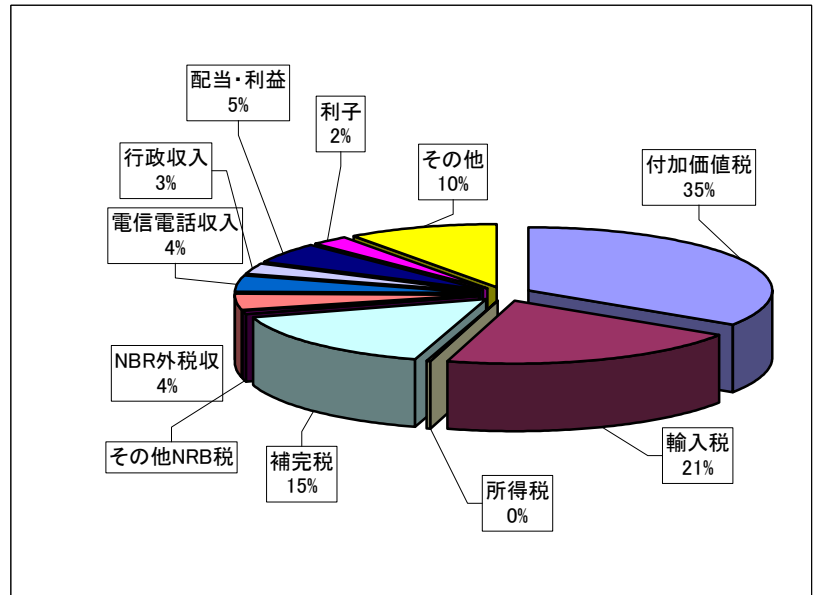
出典：Ministry of Finance(2007)Annual Budget 2007-08

(4) 2008年度歳入内訳 単位：十億タカ

内訳	今年度	前年度比	前年度
		(%)	
税収入	458.38	16.8%	392.47
NBR税金(注)	438.50	17.0%	374.79
付加価値税	158.90	16.1%	136.83
所得税	108.38	21.4%	89.24
輸入税	93.54	13.0%	82.79
補完税	71.68	17.6%	60.95
その他NBR税	6.00	20.5%	4.98
NBR外税収	19.88	12.4%	17.68
税外収入	114.63	12.1%	102.25
電信電話収入	19.27	5.8%	18.22
行政収入	13.12	9.8%	11.95
配当・利益	24.74	24.0%	19.95
利子	11.10	6.4%	10.43
その他	46.40	11.3%	41.70
合計	573.01	15.8%	494.72

出典：Ministry of Finance(2007)Annual Budget 2007-08

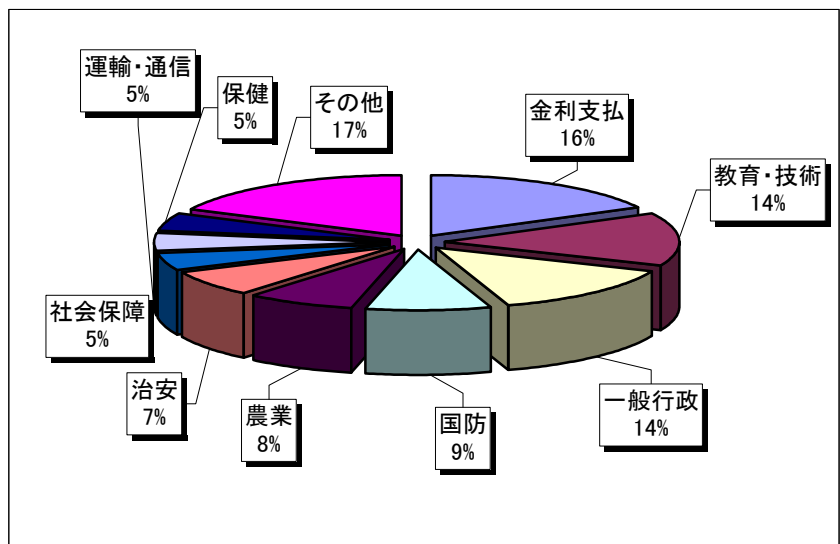
注：National Board of Revenue



(5) 2008年度一般歳出内訳 単位：十億タカ

内訳	今年度	前年度比	前年度
		(%)	
金利支払	107.85	17.8%	91.54
教育・技術	86.59	8.0%	80.20
一般行政	85.18	65.4%	51.50
国防	52.82	0.0%	52.81
農業	46.69	29.8%	35.97
治安	42.97	4.5%	41.11
社会保障	30.75	27.1%	24.20
運輸・通信	28.93	22.0%	23.72
保健	28.64	6.8%	26.82
その他	110.83	308.2%	27.15
合計	538.70	18.4%	455.02

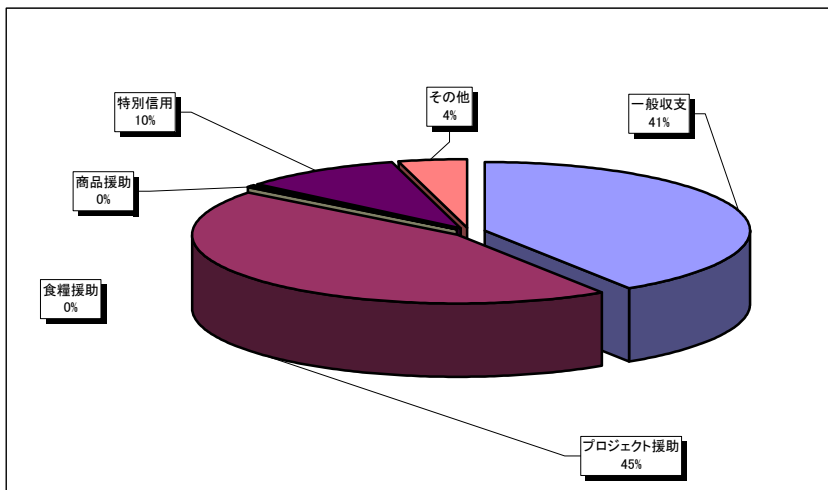
出典：Ministry of Finance(2007)Annual Budget 2007-08



(6) 2008年度ADP歳入内訳 単位：十億タカ

内訳	歳入	前年度比 (%)	前年度
国内資金	135.25	18.6%	114.06
一般収支	89.12	21.8%	73.15
海外資金	129.75	27.3%	101.94
プロジェクト援助	98.00	23.3%	79.50
商品援助	0.70	-16.7%	0.84
食糧援助	0.75	-	-
特別信用	21.00	0.0%	21.00
その他	9.30	-10.3%	0.60
合計	265.00	22.7%	216.00

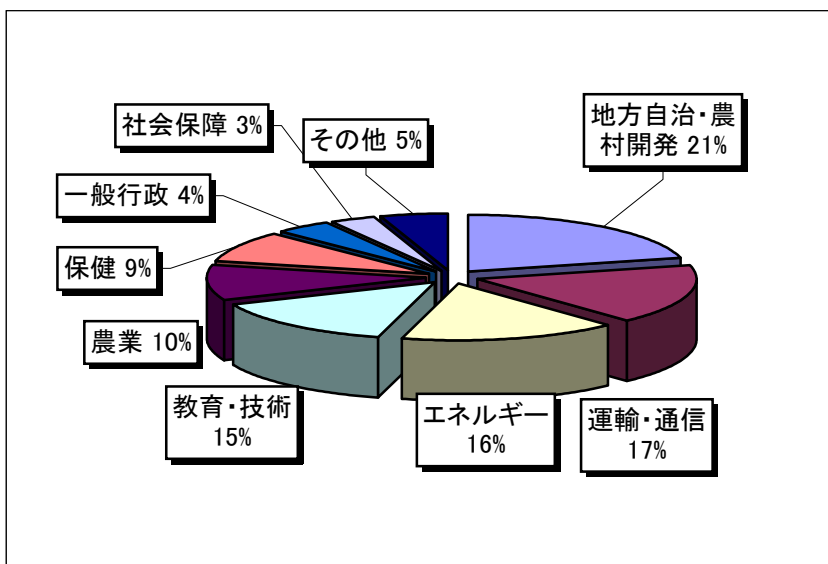
出典：Ministry of Finance(2007)Annual Budget 2007-08



(7) 2008年度ADP歳出内訳 単位：十億タカ

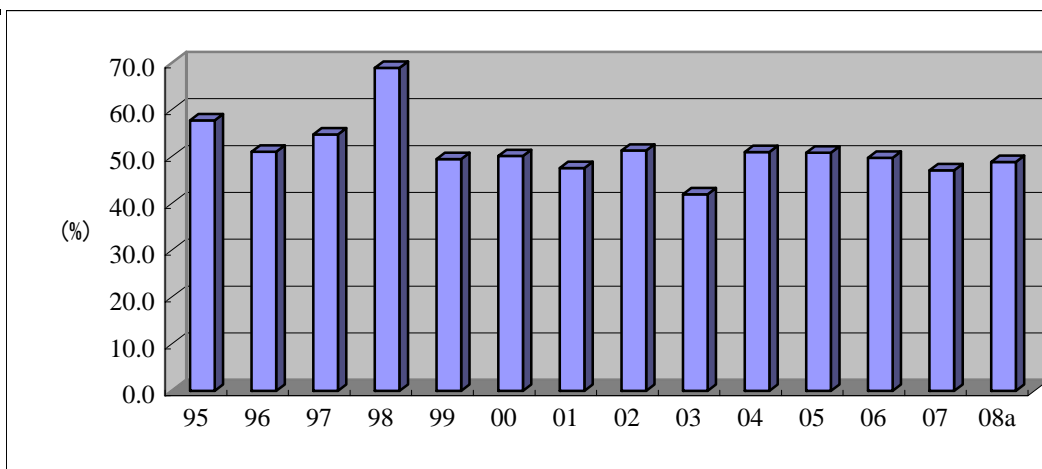
内訳	歳出	前年度比 (%)	前年度
地方自治・農村開発	56.24	4.7%	53.73
運輸・通信	44.43	22.6%	36.23
エネルギー	42.60	13.7%	37.47
教育・技術	38.79	38.2%	28.07
農業	26.11	51.6%	17.22
保健	23.75	16.0%	20.47
一般行政	10.90	33.7%	8.15
社会保障	9.14	-9.9%	10.14
その他	13.04	188.5%	4.52
合計	265.00	22.7%	216.00

出典：Ministry of Finance(2007)Annual Budget 2007-08



(8) 年次開発予算 (ADP) 援助依存比率

年度	依存比率 (%)
95	57.8
96	51.1
97	54.8
98	69.0
99	49.5
00	50.1
01	47.6
02	51.3
03	42.0
04	51.0
05	50.9
06	49.8
07	47.1
08(a)	48.9



出典：Ministry of Finance(2006)Annual Budget 2007-08

注:(a)当初予算